

MILANO  
DESIGN  
WEEK  
2015

DISTRICT  
INAUGURATION

15<sup>th</sup> APRIL  
FROM 6PM  
TO 10PM

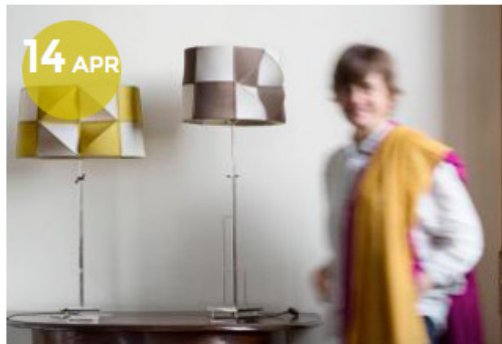
GARAGE SANREMO



Parte della collezione sarà esposta al pubblico dal 14 al 19 aprile 2015 e per l'occasione sarà lanciato "E' SENZA", una fragranza nata da gli scritti e gli appunti ritrovati nei diari della collezionista.

Sinergicamente, Wait and See ospiterà anche la seconda edizione del GNAMBOX Cafè.

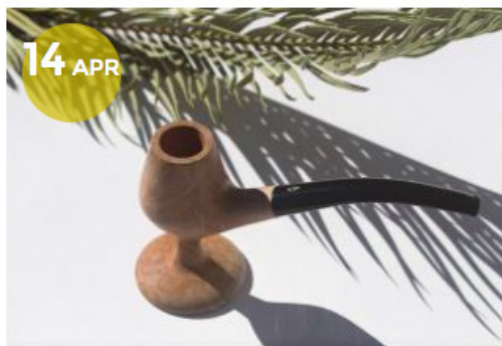
[LEGGI TUTTO](#)



## TRECANDIS BY PAOLA NAPOLEONE

Trecandis è il titolo della serie di lampade che Paola Napoleone espone a Milano in occasione del Salone del Mobile 2015 con l'iniziativa delle 'SVie'. La parola è originaria della Catalogna e significa 'spezzettato'. Si tratta della tecnica usata da Gaudí in tantissime sue opere in cui le tessere del mosaico sono realizzate con materiale di risulta o con mattonelle spezzettate e poi messe su una superficie mossa.

[LEGGI TUTTO](#)



## RADICA CHIC

La pipa è un oggetto che da sempre affascina il mondo del progetto. Con questo oggetto si sono cimentati in passato Joe Colombo, Porsche Design e ancora Roberto Sambonet con il prototipo di una pipa con doppio fornello... solo per citarne alcuni. Non potevo restare dunque estraneo, io fumatore occasionale di pipa, al fascino di reinterpretare questo oggetto che in Italia trova un suo peculiare distretto produttivo in una piccola porzione del Varesotto.

[LEGGI TUTTO](#)

## TRECANDIS BY PAOLA NAPOLEONE



*Trecandis* è il titolo della serie di lampade che Paola Napoleone espone a Milano in occasione del Salone del Mobile 2015 con l'iniziativa delle '5Vie'. La parola è originaria della Catalogna e significa 'spezzettato'. Si tratta della tecnica usata da Gaudí in tantissime sue opere in cui le tessere del mosaico sono realizzate con materiale di risulta o con mattonelle spezzettate e poi messe su una superficie mossa. Il risultato è che la decorazione che si va a formare non si ottiene con le tessere che vanno a coprire un disegno preesistente ma, all'inverso, è il disegno che viene creato a partire dalla tessera posizionata sul fondale. Rispetto alle opere musive comunemente intese, questa tecnica si differenzia quindi per il fondale mosso e per le tessere che vanno a creare la decorazione.

---

**DATA EVENTO:**

da Martedì, 14 Aprile 2015 10:00 a Domenica, 19 Aprile 2015 19:00

**SITO WEB:**

<http://www.paolanapoleone.it>

**SPECIAL EVENT:**

15 Aprile dalle 18.00 alle 22.00